



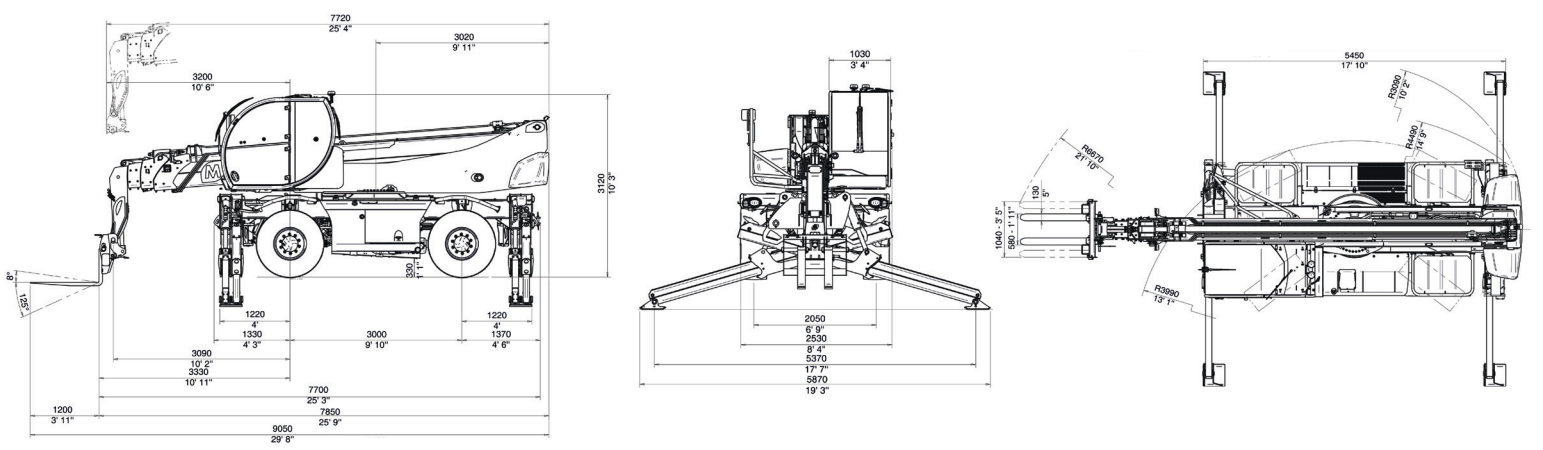
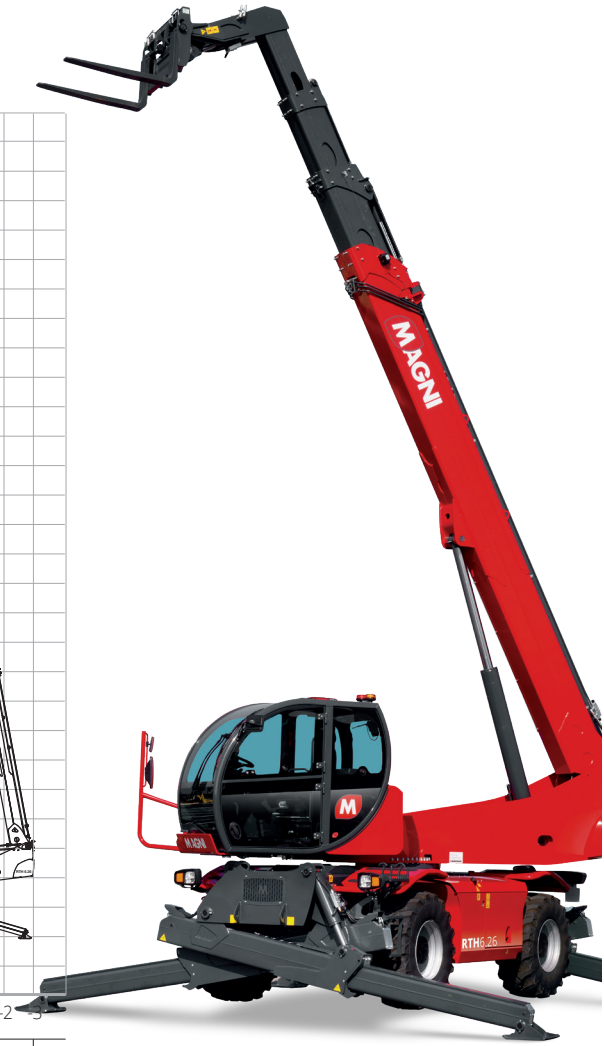
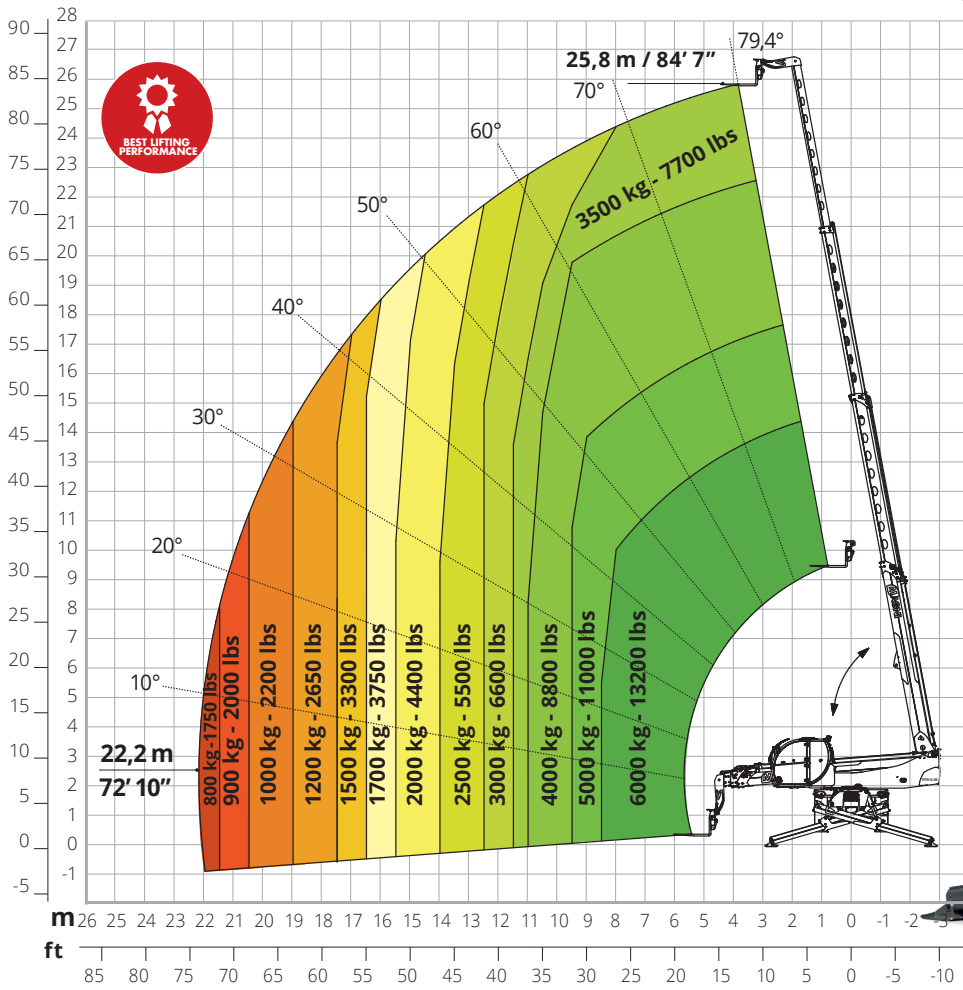
RTH

6.26

VOORLOPIG ONTWERP

Model beschikbaar vanaf september 2023
Bestellingen vanaf februari 2023

Lastdiagram bij **uitgeschoven stempels 360°**



RTH 6.26

VOORLOPIG ONTWERP

Aanduiding van de machine	Roterende verreiker	RTH 6.26	
	Maximaal hefvermogen	6.000 kg	
	Maximale reikwijdte	22,2 m	
	Maximale hefhoogte	25,8 m	
	Rotatie	360° (continu)	
Stempels	Type	Schaarstempels met enkele telescopische uitschuiving (octrooi Magni)	
	Bedieningselementen	Onafhankelijk of in combinatie	
Motor	Type	Deutz TCD 3,6 L4 Stage V	Deutz TCD 3,6 L4 EDG Stage IIIA
	Nominaal vermogen	100 kW (136 pk) bij 2.200 omw/min	
	Maximaal koppel	500 Nm bij 1.600 omw/min	
	Cilinderinhoud	3.620 cm ³	
	Aantal cilinders	4 in lijn	
	Motorconfiguratie	Turbodiesel met directe inspuiting	
	Koelsysteem	Water - intercooler	
	Aantal accu's	2 x 12 V	
	Type accu	SHD	
	Vermogen accu's	1.200 A-190 Ah	
Transmissie	Type	Hydraulisch	
	Maximale druk	480 bar	
	Versnellingsbak	2 versnellingen vooruit en achteruit	
Assen en remmen	Type	Assen met planetaire overbrengingen	
	Vooras	Pendelas, sturend, met nivellering +/-8°	
	Achteras	Pendelas, sturend, met hydraulische blokkering	
	Aantal sturende wielen	4WD	
	Types besturing	Voorwielbesturing/Concentrische besturing/Krabbesturing	
	Bedrijfsrem	Meerschijven in oliebad op iedere as met hydraulische besturing	
	Parkeerrem	Hydraulisch met negatieve werking	
	Bandenmaten	445/65 R22.5	
Prestaties	Maximale verplaatsingssnelheid	40 km/h	
	Max. trekkracht aan de haak	68 kN	
	Klimvermogen	34%	
	Draaicirkel (bij de vorken)	6.670 mm	
Gewichten	Totaal leeggewicht	19.600 kg	
	Leeggewicht vóór (arm ingeschoven en omlaag)	8.500 kg	
	Leeggewicht achter (arm ingeschoven en omlaag)	11.100 kg	
Inhoud tanks en installaties	Diesel	240 l	240 l
	AdBlue	10 l	/
	Hydraulische olie	107 l	107 l
	Motorolie	9 l	9 l
	Koelvloeistof	20 l	20 l
Hydraulisch systeem voor de bewegingen	Type installaties	Load Sensing	
	Servicepomp	Zuigerpomp met variabel slagvolume	
	Max. hydraulisch draagvermogen	130 l/min	
	Max. werkdruk	350 bar	
	Ventielenblok voor bewegingen arm en bovenwagen	Elektro-proportioneel ventiel SIL 2	
	Bedieningsinstrument bewegingen	2 Danfoss joysticks met twee assen en dodemansbeveiliging	
Overeenstemming met de normen	EN 1459-2: betreffende de norm voor transportwerktuigen met roterende telescooparm EN 280 / EN 280-1: betreffende de normen voor mobiele hoogwerkers FOPS-niveau 2 / ROPS EU 2016/1628: betreffende de emissiegrenswaarden van de motoren		

De gegevens in deze brochure zijn informatief en kunnen te allen tijde zonder voorafgaande kennisgeving worden gewijzigd. Alle afbeeldingen dienen slechts ter illustratie en zijn mogelijk geen exacte weergave van het product.